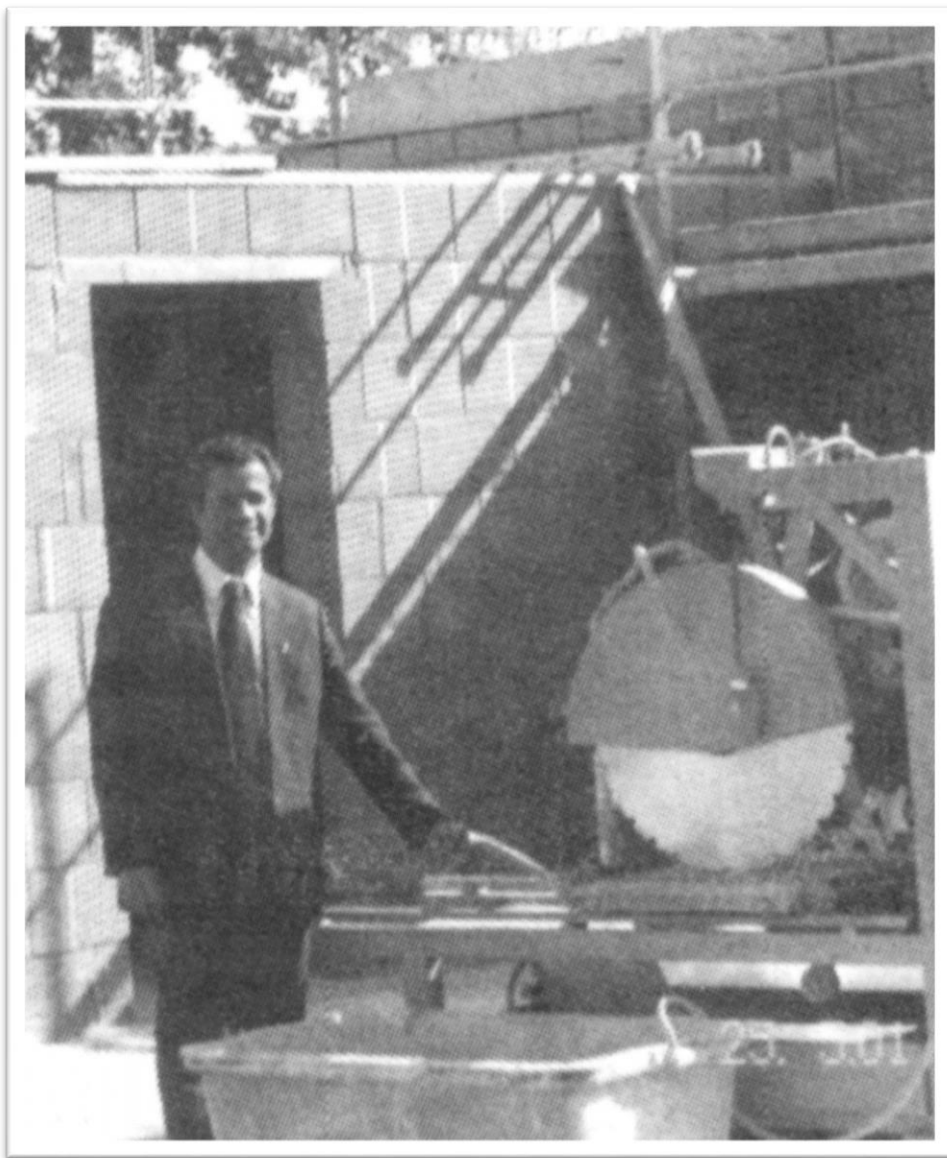
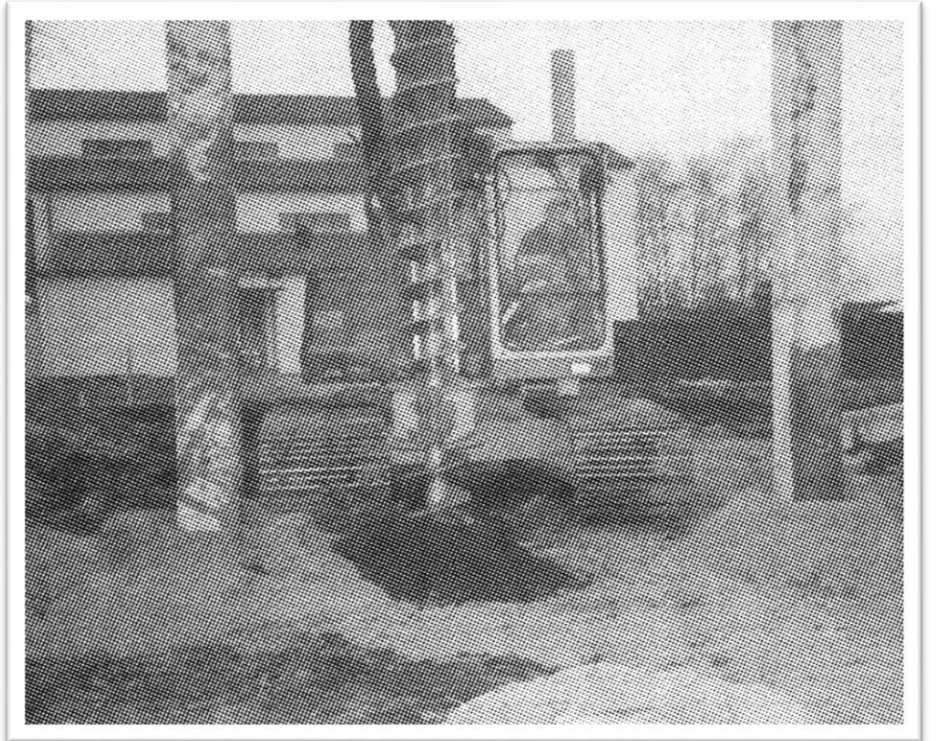


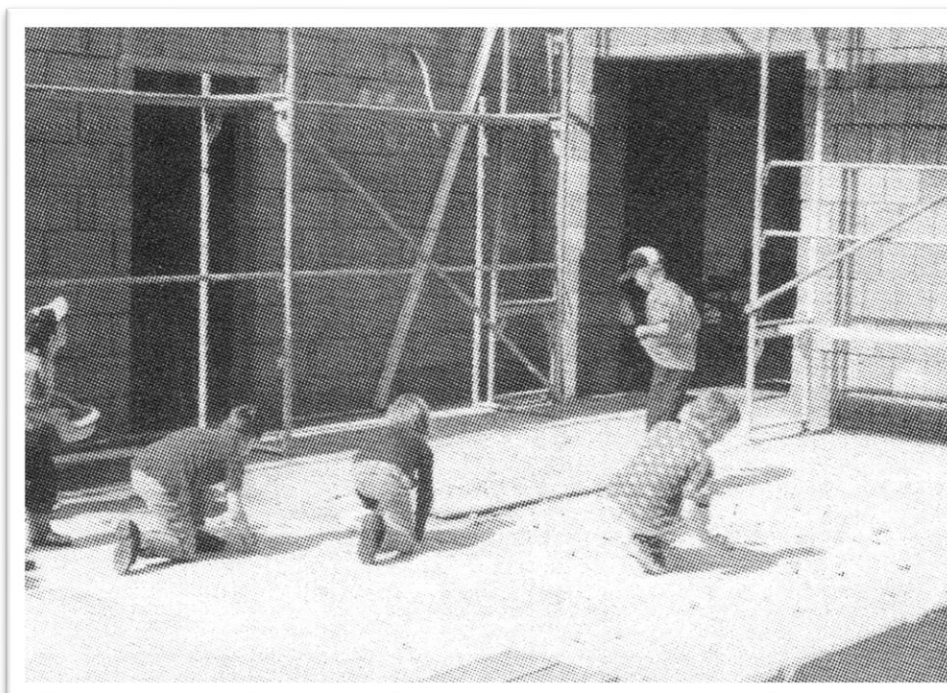
AUFBAU

April 2001 bis Mai 2002

Kurz vor Weihnachten des Jahres 2000 schlug die Fa. Strobel aus Klingsmoos die Rammpfähle in den Boden. Der Startschuss zum Neubau war gefallen.



Zwischen Jan. und März 2002 wurden von den Handwerkern die abschließenden Arbeiten erledigt.



Im März 2002 begannen wir in Eigenleistung mit dem Erstellen der Außenanlagen.